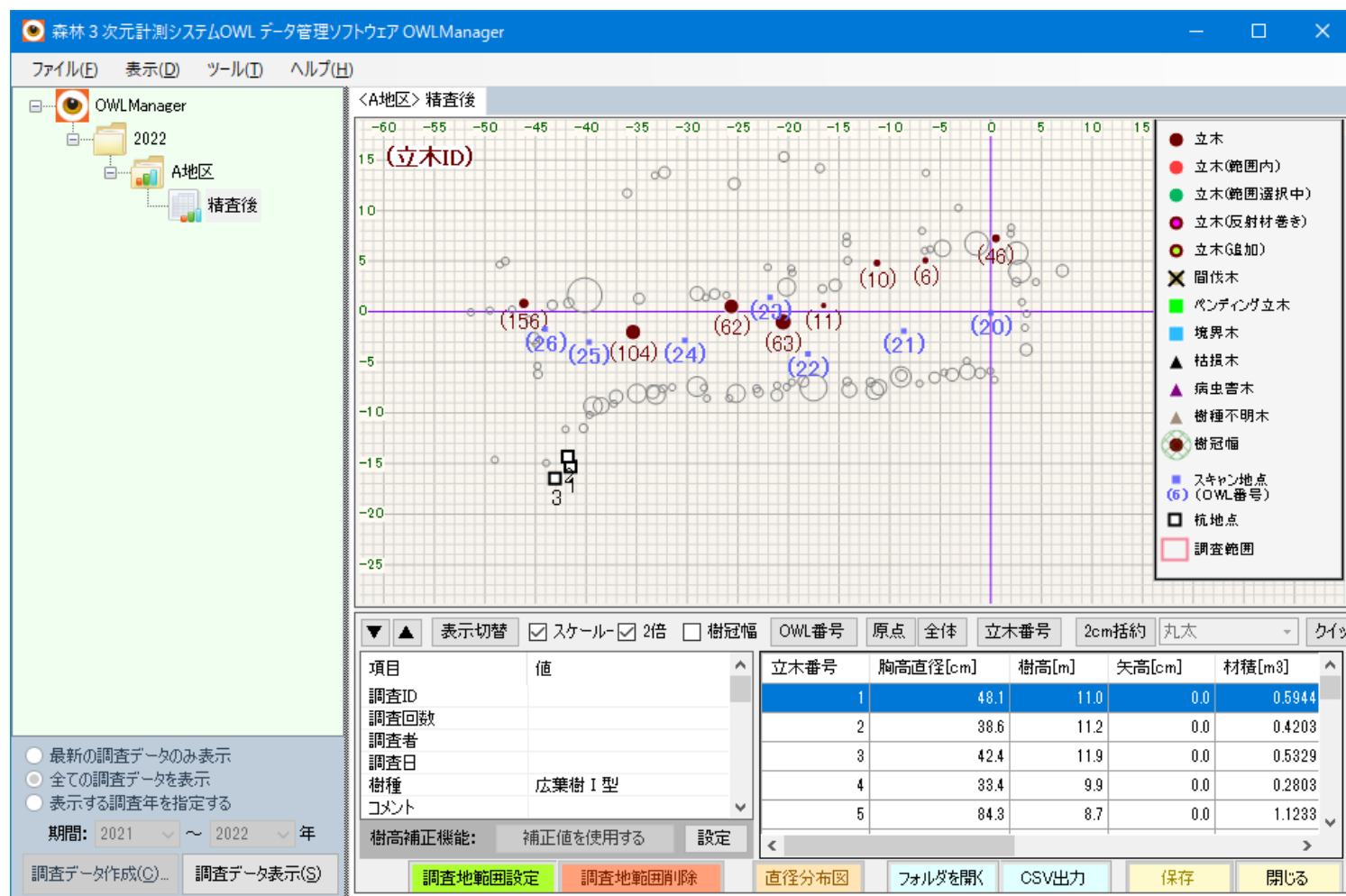


DXFファイル出力プラグイン

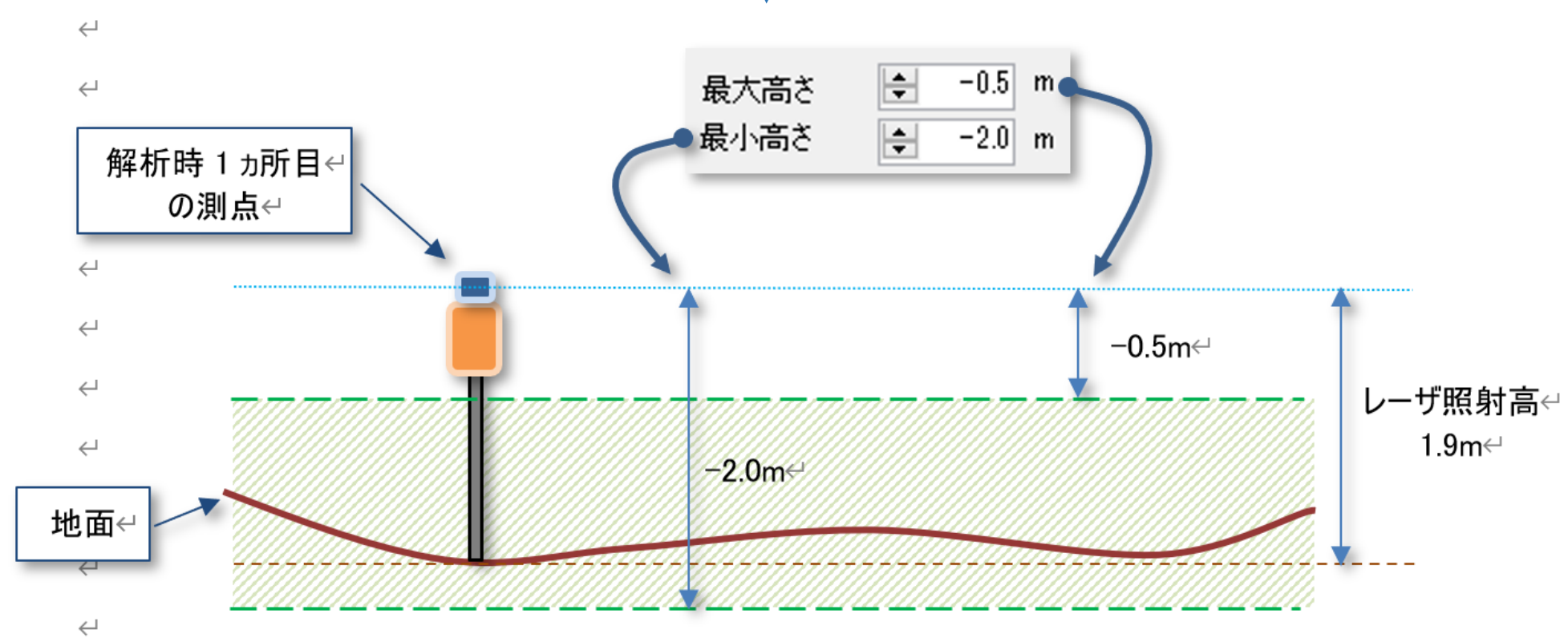
OWLManager 解析前の「OWLデータ」とOWLManager解析結果「全立木リスト」を元に、DXFファイルを出力します。

- ・地面からの任意の高さ範囲の点群を圧縮してラインとして出力します。
- ・樹木は胸高直径サイズの円として出力します。



ライン出力のための地面からの高さ範囲の設定

OWLManager : 主画面
(右側上部 : 2次元位置図)
(右側下部 : 全立木リスト) → 全立木リスト.csv (出力)



樹木の円（胸高直径サイズ）と構造物等のラインをDXFデータとして出力

