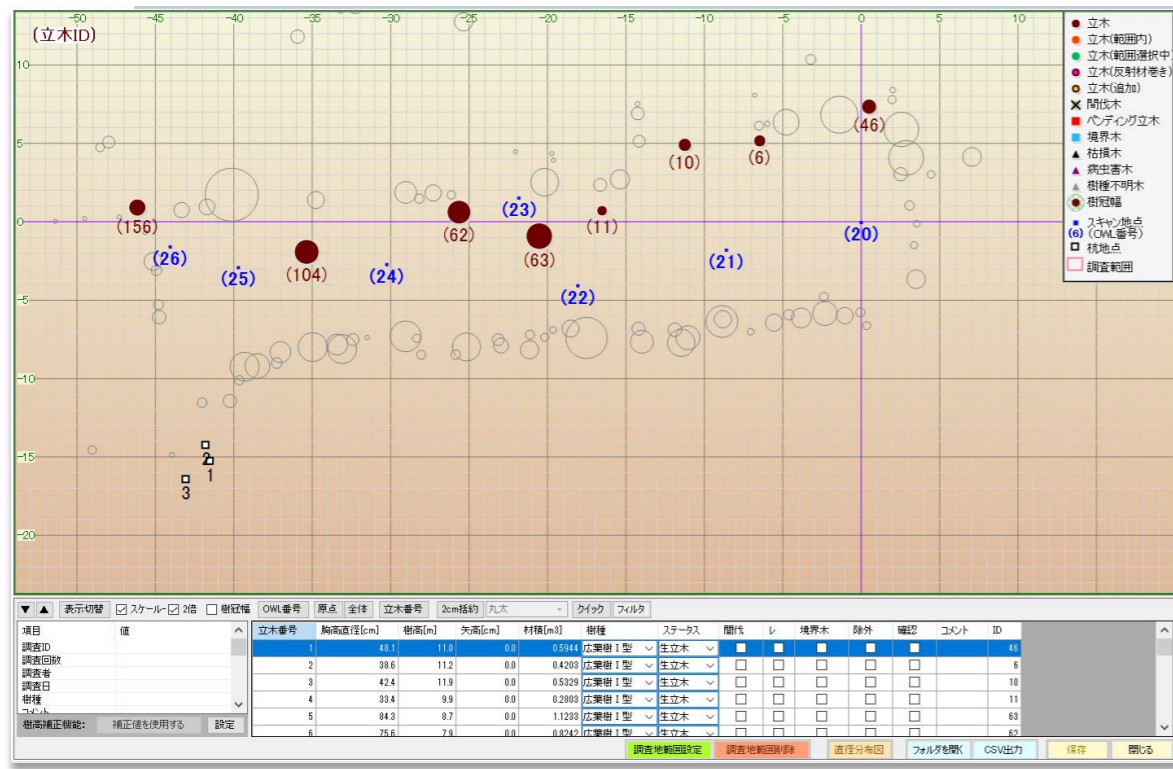


DXFファイル出力プラグイン

OWLManagerで解析した結果を元に、CADソフトに利用可能なDXFファイルを出力します。

- ・地面からの任意の高さ範囲の点群を圧縮してラインとして出力します。
- ・樹木（立木）、地形、等高線、スキャン地点などを出力します。



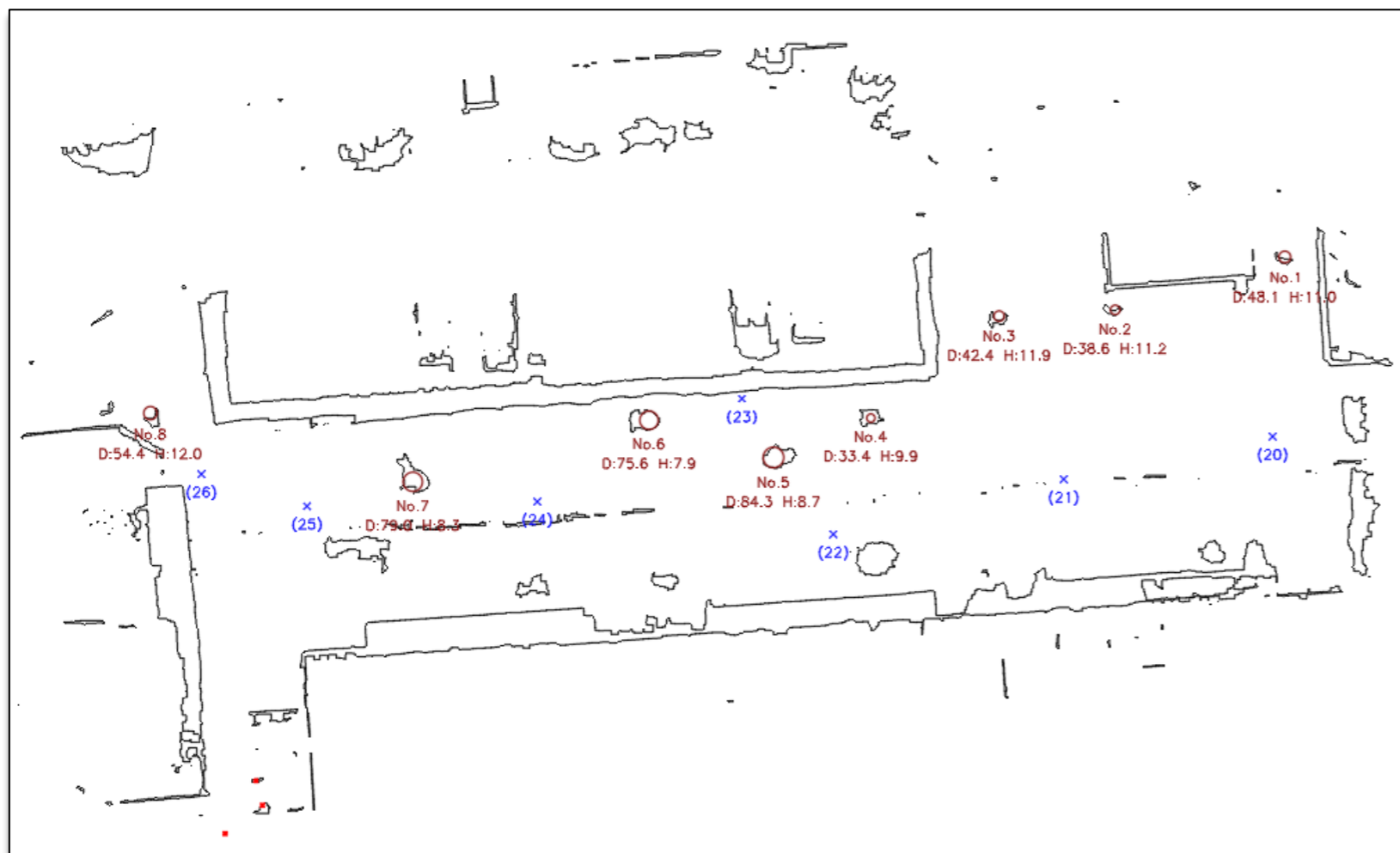
OWLManager 解析結果



解析・出力設定

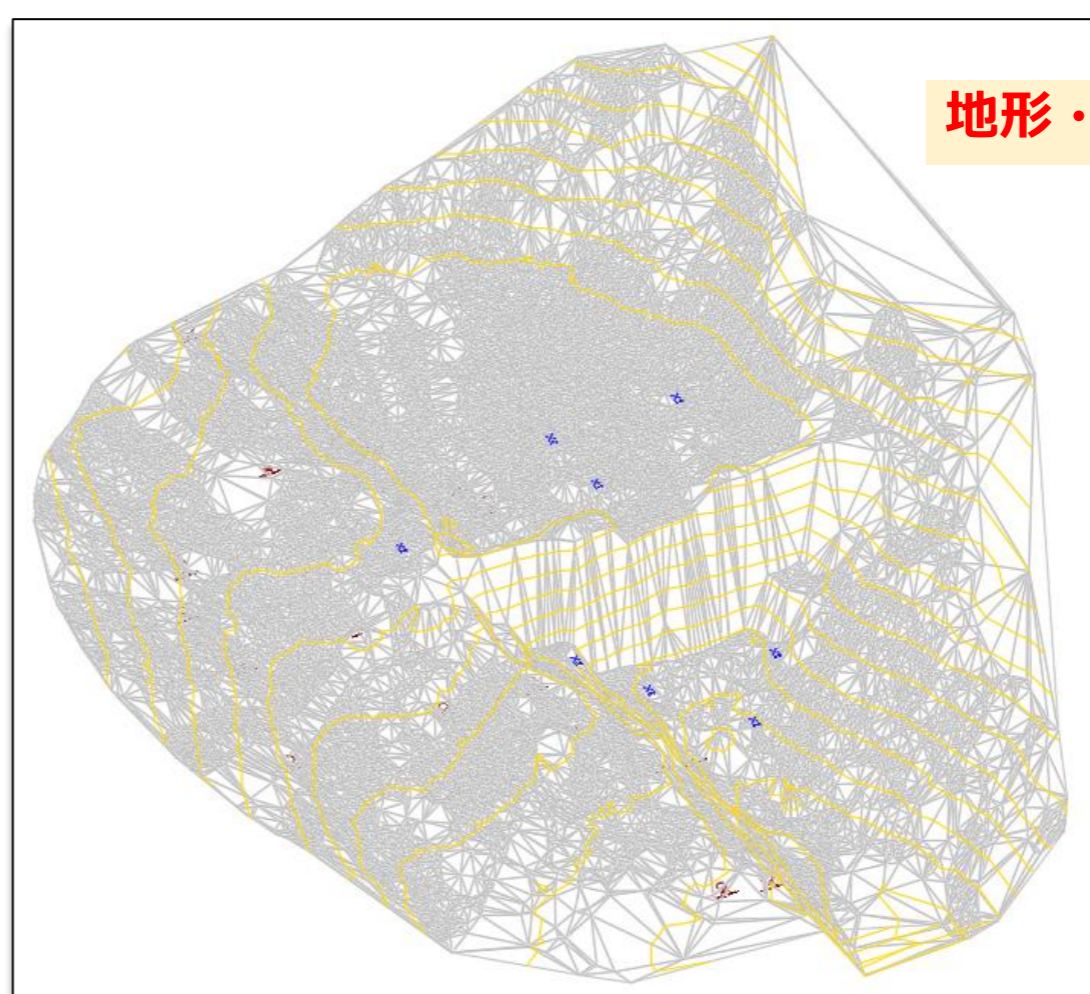
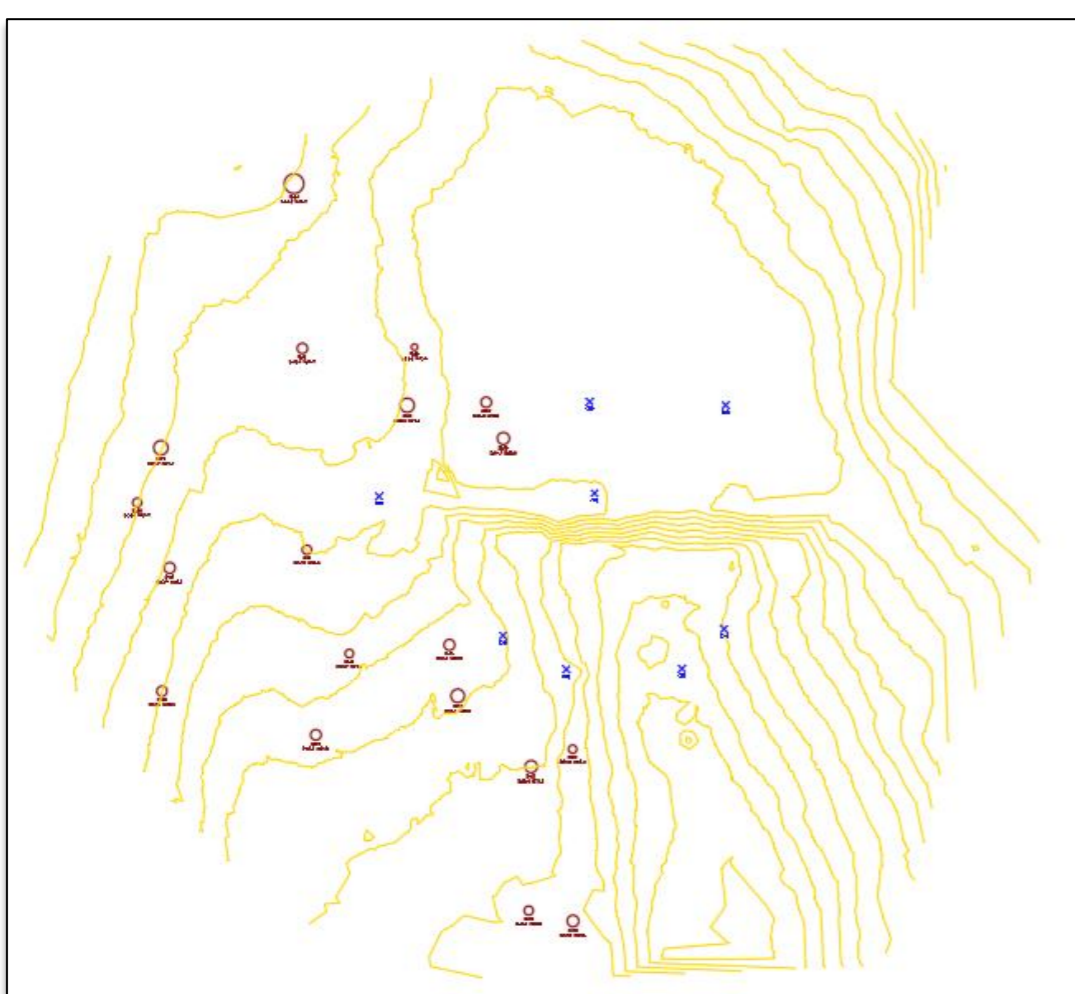
DXF出力

【DXF出力例】



<出力可能対象>

- 点群から抽出したライン
- 樹木（立木）
- 胸高直径、樹高などの樹木（立木）情報
- 杭
- 地形
- 等高線
- スキャン地点
- 調査地範囲



地形・等高線は3次元で出力