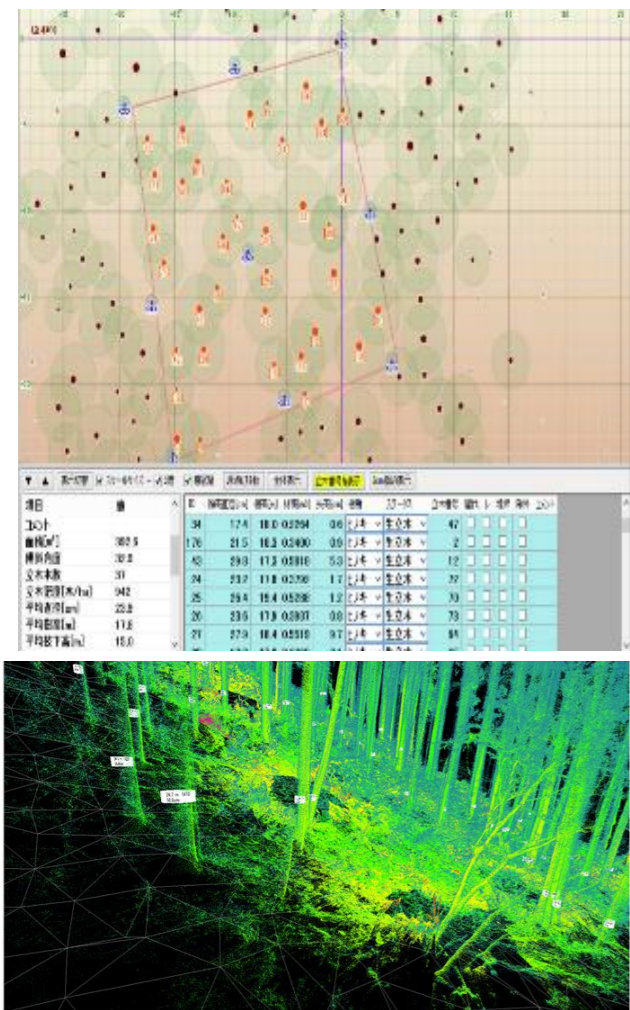


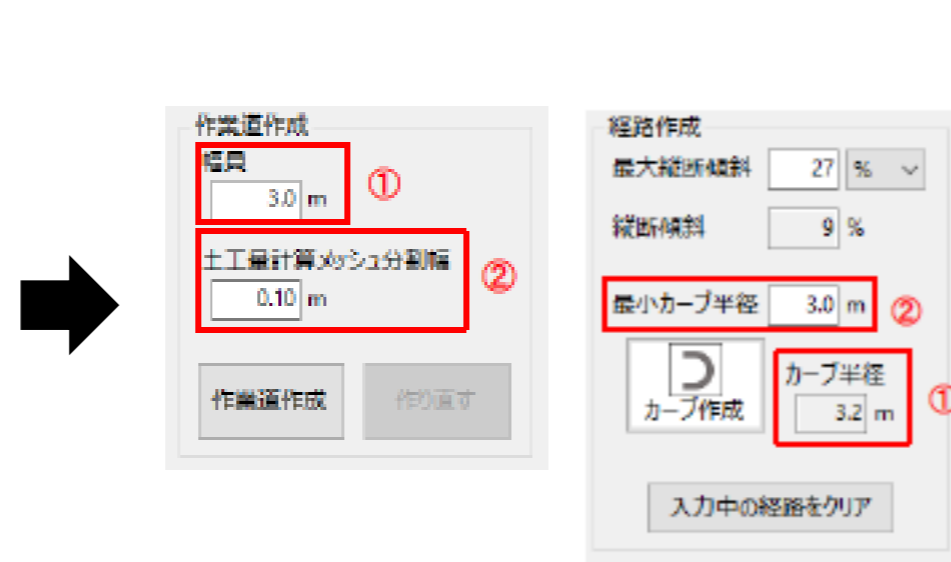
OWL Trail Designer

作業道作設支援ソフト

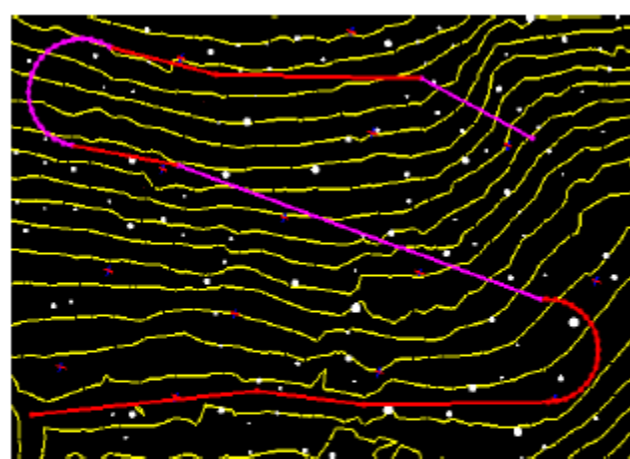
OWLで取得した立木データと3次元点群データを基に作業道の作設をサポートします。簡単な操作で設定することができ、そのまま3次元の状態を確認を行うことができます。土工量や延長、面積の算出、支障木の本数や位置も把握することができます。さらに、縦断面図／横断面図も出力可能です。作設した作業道はOWLManagerでシェープファイル出力可能です。



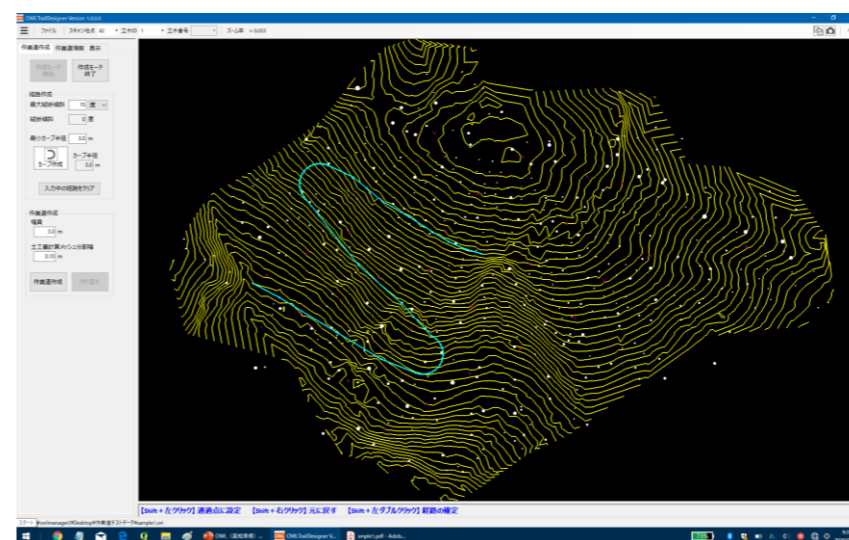
OWLManagerで解析した結果の基本データ（調査データ）及び3次元点群データ



設定：
 作業道の幅員 ・ 土工量計算メッシュ分割幅
 最大縦断傾斜 ・ 最小カーブ半径

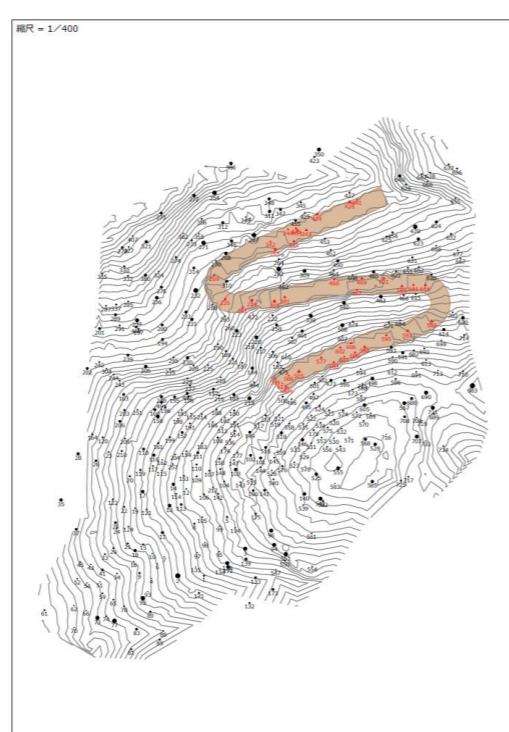
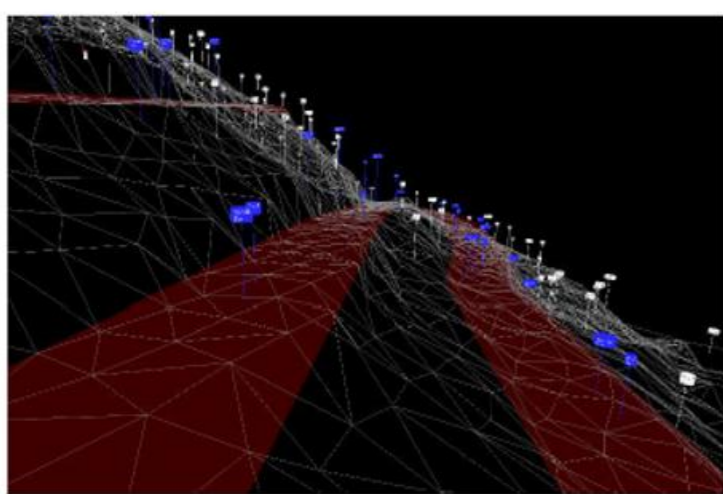


経路のうちピンクになっている部分は縦断傾斜が最大縦断傾斜より大きい



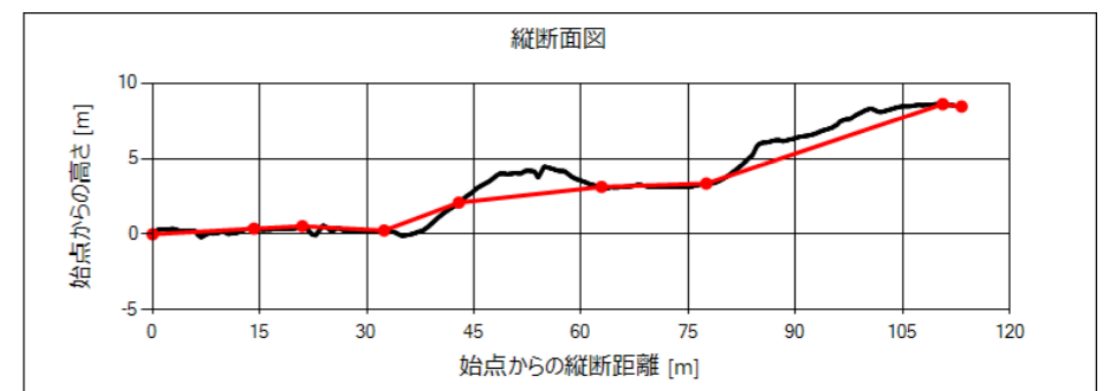
作成方法 1：等高線・立木位置・縦断傾斜角を確認しながら作業道の中心位置を線引きしていく。
 作成方法 2：林地踏査時に作業道の想定ルートをOWLで計測し、そのルートを繋いでいく。

作業道計算機能（開設延長・土工量・支障木・横断面図／縦断面図・作業道反映の3次元点群図&等高線図）

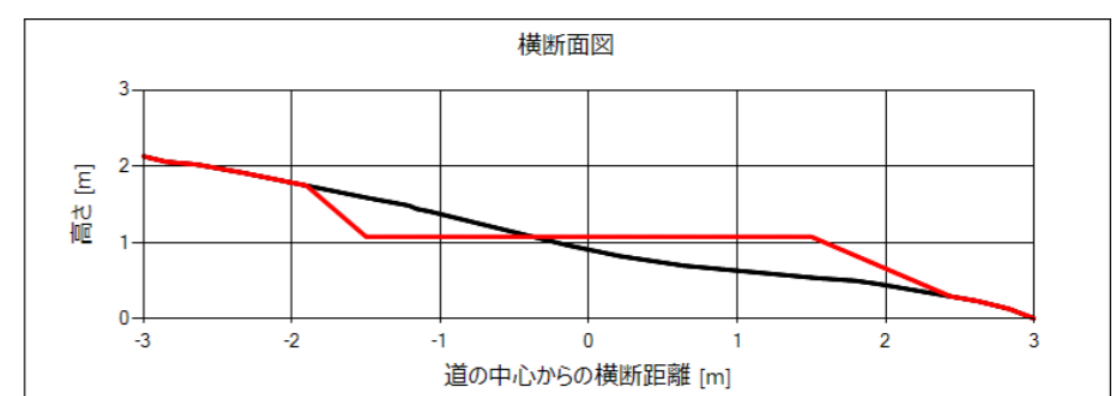


作業道情報	
作業道幅員 [m]	3.0
作業道面積 [m ²]	305.1
作業道延長 [m]	102.7
切土量 [m ³]	86.7
盛土量 [m ³]	83.0
盛土量 - 切土量 [m ³]	-3.7
支障木本数 [本]	38
支障木総材積 [m ³]	26.1102

支障木リスト			
立木ID	胸高直径 [cm]	樹高 [m]	材積 [m ³]
224	39.7	24.2	1.3514
226	33.4	22.9	0.9424
259	46.4	25.7	1.8937
261	25.5	23.4	0.6093
265	41.0	26.4	1.5817
269	17.4	16.5	0.2051
341	25.8	22.7	0.5998
342	20.1	22.4	0.3768
343	33.0	23.8	0.9660
344	22.1	9.4	0.1633
381	34.0	24.1	1.0317
424	41.5	24.2	1.4579
426	42.3	22.6	1.3899
451	20.5	20.7	0.3582
467	16.5	9.3	0.0984
468	23.1	22.8	0.4990
469	33.9	24.2	1.0315
476	21.5	19.2	0.3607
503	31.9	22.3	0.8444
504	17.1	15.9	0.1906



黒線：「地山の縦断面図」、赤線：「作業道作設後の縦断面図」



黒線：「地山の横断面図」、赤線：「作業道作設後の横断面図」

平面図・作業道情報（作業道延長・土工量等）・支障木リストのPDF出力、作業道情報・支障木リストのCSV出力。

横断面図は、設定した管理点や等間隔での作成可能